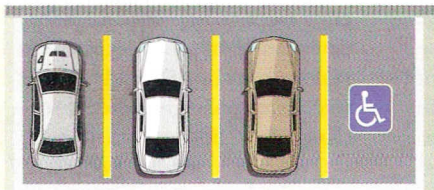


DIREÇÃO DEFENSIVA

# PARA DIRIGIR EM PAZ

Dicas para evitar o stress e não irritar os outros motoristas

**Q**uem nunca levou uma buzina, recebeu um xingamento ou um gesto agressivo no trânsito? Para evitar essas situações, adotar uma postura defensiva ao volante é a principal recomendação dos especialistas. “Dirigir defensivamente tem vários benefícios, mas o principal deles é, sem dúvida, a redução do número de acidentes”, afirma Maria Salet Romeiro, do núcleo de Psicologia da Condu – empresa especializada em segurança do trânsito. Ela acrescenta que o principal erro dos motoristas é acreditar que nada de ruim vai acontecer com eles. “O veículo motorizado dá uma falsa sensação de poder e liberdade. Mais do que conhecer as regras de trânsito, os condutores têm de entender por que elas existem.” Confira 21 recomendações de segurança no trânsito do site Wikihow adaptadas pela Condu. **(M.D.)**



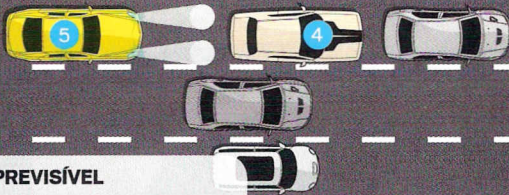
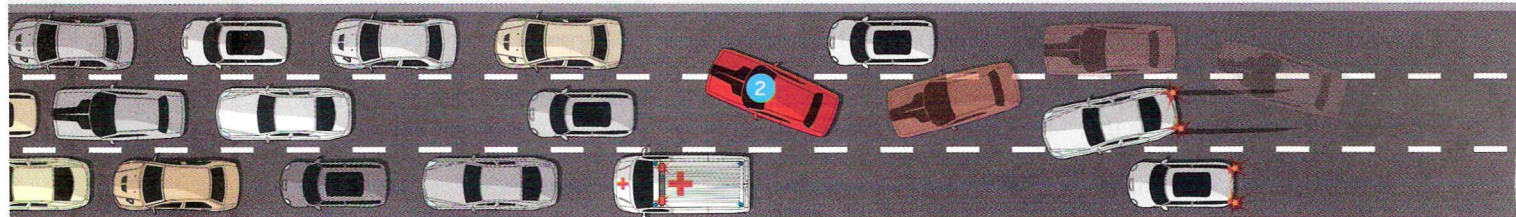
## 1 VEJA E SEJA VISTO

Antes de ligar o veículo, sempre regule os espelhos (próximo a um ângulo reto) e verifique seus pontos cegos (o número de pontos cegos de um veículo é diretamente proporcional ao tamanho dele). Antes de uma ultrapassagem, sinalize com seta e só a realize quando tiver certeza de que os veículos ao seu redor perceberam sua intenção.



## 2 NÃO COSTURE

No trânsito congestionado, escolha uma faixa e permaneça nela. Ficar toda hora trocando de faixa não faz você chegar mais rápido ao seu destino, deixa o trânsito ainda mais lento e aumenta os riscos de colisão.



## 3 SEJA PREVISÍVEL

Dirija de maneira coerente e previsível. Não acelere ou freie sem motivo. Conduzir o veículo de forma constante permite que os outros motoristas sejam capazes de antecipar o que você pretende fazer. O trânsito flui melhor quando é balanceado e previsível.

## 4 MANTENHA DISTÂNCIA

Não “cole” no carro da frente. Essa é uma atitude desnecessária, perigosa e que, na maioria das vezes, irrita os motoristas. A colisão traseira é um dos acidentes mais comuns nas ruas e estradas brasileiras, porque os condutores não sabem calcular a distância segura do veículo da frente.

## 5 EVITE PRESSIONAR

Não insista nos sinais de farol enquanto estiver muito próximo a outro carro. Se você realmente tem necessidade de ultrapassar e não há meio de fazê-lo, reduza a velocidade, obtenha uma distância segura e, só então, pisque rapidamente os faróis (não mais que duas vezes). Se você pressiona os veículos da frente com frequência, é melhor rever sua conduta, porque, provavelmente, está dirigindo mais rápido que o permitido.





### 6 ATENTE AOS OUTROS

Se um motorista está invadindo sua faixa, fique atento, pois isso pode significar que ele não está enxergando você. O melhor a fazer é permitir que ele entre.

### 7 EVITE EMPARELHAR

Quando estiver em uma via com várias faixas, não atrapalhe o trânsito dirigindo exatamente ao lado de outro veículo, na mesma velocidade. Isso impede um fluxo mais rápido e distrai o outro motorista, pois compromete sua visão periférica. Quanto menor o tempo que você fica perto do veículo que ultrapassa, mais segura será a manobra.

### 8 MOSTRE SUAS INTENÇÕES

Use a seta para mostrar suas intenções. Sinalize antes de virar, mudar de faixa ou sair da estrada. Nas vias de trânsito rápido, faça isso com antecedência, pois, assim, os outros motoristas têm tempo de ultrapassá-lo. Acione a seta antes do freio e, quando tiver concluído a mudança de faixa, certifique-se de que ela esteja desligada.

### 12 PEÇA DESCULPAS

Se você, sem querer, causa uma situação que irrita outro motorista e ele mostra, de alguma forma, seu descontentamento, não reaja de forma negativa, não buzine ou freie de repente. Aceite as reclamações, sinalize suas desculpas e siga em frente.

### 13 PARE COM SEGURANÇA

Não use o pisca alerta em movimento. Para alertar os outros sobre uma parada brusca e inesperada, existe a luz de freio. A frenagem deve ser gradativa para que todos tenham tempo de perceber que você está reduzindo.

### 9 DÊ PASSAGEM

É comum o condutor que está na faixa da esquerda não permitir a passagem quando solicitada. Essa atitude está errada. Apenas o policiamento tem o poder de impedir a passagem de alguém. Quando possível, libere a faixa mesmo que o outro veículo esteja em velocidade maior que a permitida, pois seu motorista é quem responderá pela infração.

### 10 NÃO ATRAPALHE

Só use a faixa da esquerda se estiver disposto a andar no mesmo ritmo ou mais rápido que os carros que a ocupam.

### 11 PASSE PELA ESQUERDA

Não ultrapasse pela direita nem pelo acostamento.

### 14 PRATIQUE A PACIÊNCIA

Não impeça o outro motorista de completar uma ultrapassagem. Se o condutor do veículo à sua frente quer mudar de faixa, espere até que ele consiga fazer isso. Não acelere para tentar apressá-lo. Também não aumente a velocidade quando for ultrapassado. Permita que o outro motorista retorne para a faixa onde você está.